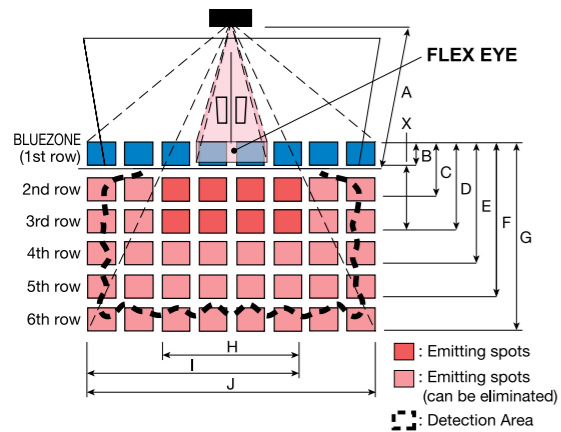


พื้นที่ในการตรวจจับ



	feet, inch (m)			
A	6'7" (2.00)	7'7" (2.30)	8'2" (2.50)	9'10" (3.00)
B	5" (0.13)	6" (0.16)	7" (0.17)	8" (0.21)
C	1'3" (0.38)	1'6" (0.46)	1'8" (0.50)	1'12" (0.60)
D	2'4" (0.71)	2'10" (0.86)	3'1" (0.94)	3'8" (1.13)
E	2'9" (0.84)	3'4" (1.01)	3'7" (1.09)	4'4" (1.31)
F	4'5" (1.34)	5'4" (1.62)	5'9" (1.76)	6'11" (2.11)
G	5'9" (1.75)	6'11" (2.11)	7'6" (2.29)	9' (2.75)
H	3' (0.92)	3'8" (1.11)	3'11" (1.20)	4'9" (1.45)
I	4'11" (1.49)	5'11" (1.80)	6'5" (1.95)	7'8" (2.34)
J	6'9" (2.06)	8'2" (2.48)	8'10" (2.69)	10'7" (3.23)

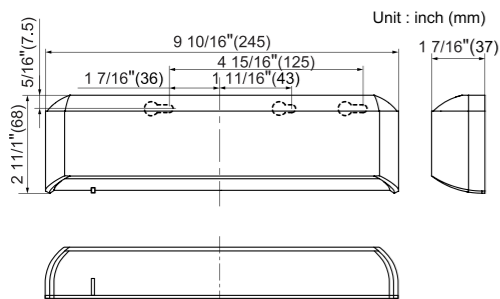
แผนภูมิแสดงค่าในการตั้งค่าและการปรับมุมของพื้นที่ต่อไปนี้; ความลึก :0° ความกว้าง :0°

รายละเอียดสินค้า

Model	AIR-SLIDE 2
Cover color	Black
Mounting height	2.0 m to 3.0 m
Detection area	See <b>DETECTION AREA</b>
Detection method	Active infrared reflection
Area angle adjustment	Depth : -8° to +8° Width : ±7° ( 2 clicks with 3.5° every click-Left/Right )
FLEX EYE angle adjustment	Depth : -14° to +2° Width : ±42° ( 7 clicks with 6° every click-Left/Right )
Power supply*2)	12 to 24 V AC ±10% (50 / 60 Hz) 12 to 30 V DC ±10%
Power consumption	< 2.5 W (< 6 VA at AC)
Operation indicator	See <b>Operation indicator table</b>
Activation output	Form A relay 50 V 0.3 A Max. (Resistance load)
Safety output	Form A relay 50 V 0.3 A Max. (Resistance load)
Operating temperature	-35 to +55°C
Operating humidity	< 80%
Noise level	< 70 dBA
Output hold time	Approx. 0.5 sec.
Response time	< 0.3 sec.
IP rate	IP54
Weight	230 g
Accessories	1 Operation manual 2 Mounting screws 1 Mounting template 1 Area adjustment tool 1 Cable 3 m (8 × 0.22 mm² AWG24) (*3)

\*1 : BLUEZONE (แถวที่ 1) แถวที่ 2 และ 3 คือ ฟังก์ชัน presence detection  
\*2 : เมื่อใช้เซนเซอร์นี้ เซนเซอร์จะเชื่อมต่อกับระบบประตูซึ่งมีวงจร SELV  
\*3 : ป้องกันไม่ให้กระแสไฟฟ้ายเกินพิกัด 2A

ขนาดเซนเซอร์



อุปกรณ์เพิ่มเติม

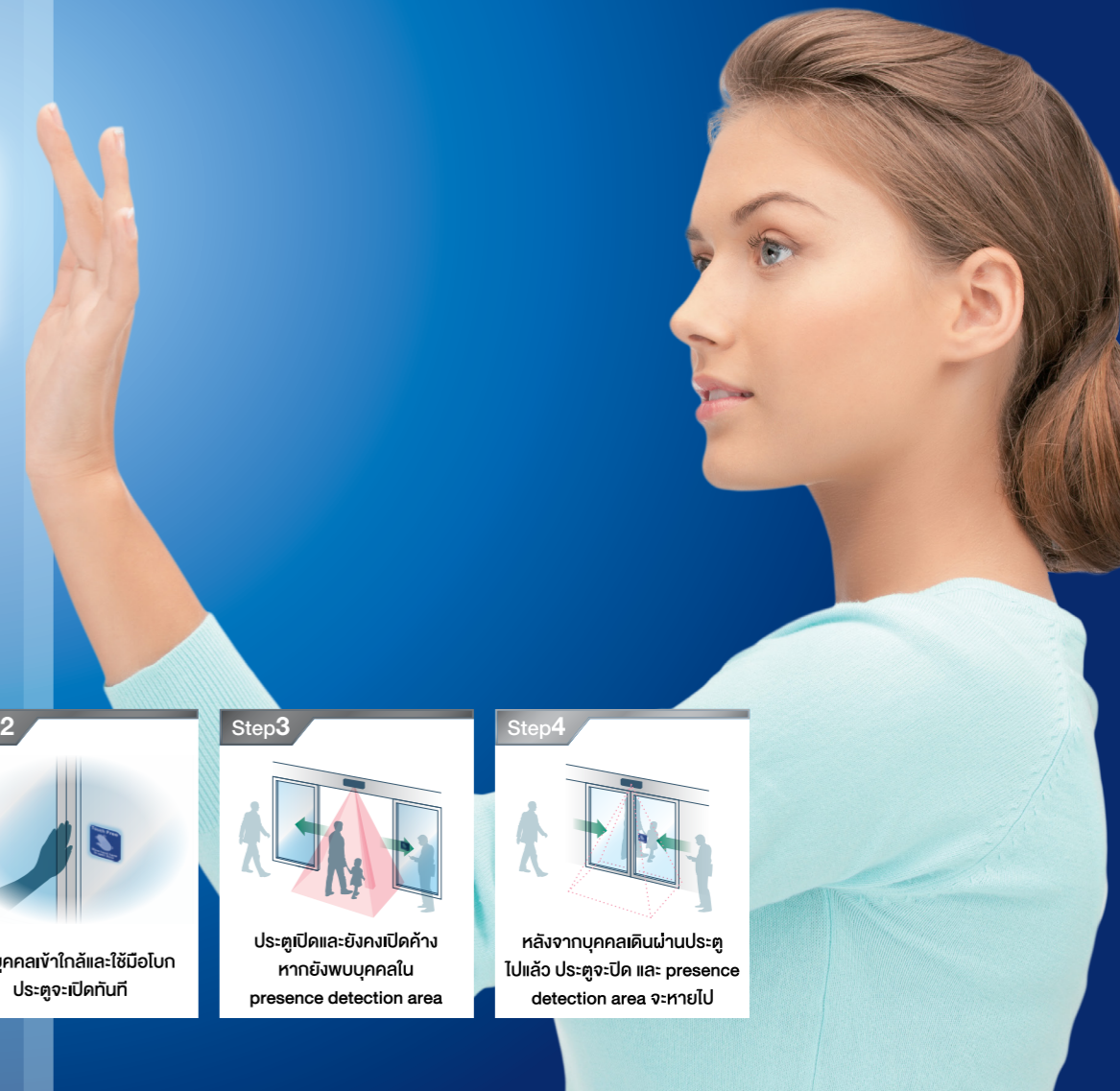


# Active Infrared Door Sensors with Built-in Touchless Switch

## AIR-SLIDE 2



เพียงโบกมือ ประตูจะเปิด



Step1 AIR SLIDE 2 ไม่ตรวจจับบุคคลที่เดินผ่านหน้าประตู

Step2 เมื่อบุคคลเข้าใกล้และใช้มือโบกประตูจะเปิดทันที

Step3 ประตูเปิดและยังคงเปิดค้างหากยังพบบุคคลใน presence detection area

Step4 หลังจากบุคคลเดินผ่านประตูไปแล้ว ประตูจะปิด และ presence detection area จะหายไป

### การประหยัดพลังงาน

กำหนดการเปิดใช้งานที่มโหฬารเนื่องจากมีการเดินสัญจรของผู้คน เพื่อปรับประสิทธิภาพของเครื่องปรับอากาศ

#### เจ้าของร้าน

จำเป็นต้องหลีกเลี่ยงการเปิดประตูโดยไม่จำเป็นเนื่องจากการเดินสัญจรของผู้คน เพื่อปรับประสิทธิภาพของเครื่องปรับอากาศ ร้านของอันอยู่ในถนนที่คนพลุกพล่าน



### ปราศจากเชื้อโรค

ก้าวข้ามจุดรวมสิ่งสกปรกด้วยประตูอัตโนมัติที่ประหยัดพลังงาน และเข้าใจหลักการทำงานของประตู

#### พยาบาล

สวิตช์แบบสัมผัส เป็นจุดรวมเชื้อโรคและสิ่งสกปรก อันต้องการเปิดประตูโดยไม่มีการสัมผัส



### ความปลอดภัย

สร้างความปลอดภัยโดยประตูจะเปิดจนกว่าบุคคลจะผ่านบริเวณประตูไปแล้ว

#### เชฟ

จำเป็นต้องประตูอัตโนมัติสำหรับห้องครัวของตน แต่สิ่งที่จำเป็นจริงๆ คือการกำหนดพื้นที่ตรวจจับ เนื่องจากพนักงานของตนเดินไปมาหน้าประตูเป็นประจำ



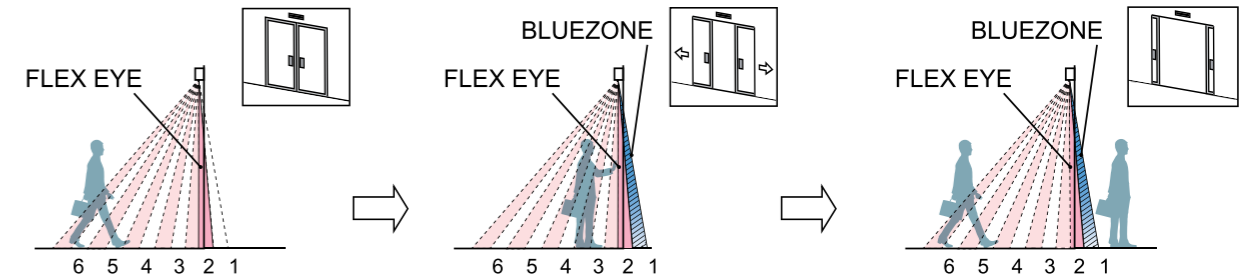
ไม่ต้องเดินสายไฟ  
ไม่มีสิ่งปนเปื้อน  
ไม่สิ้นเปลืองพลังงาน



### FLEX EYE

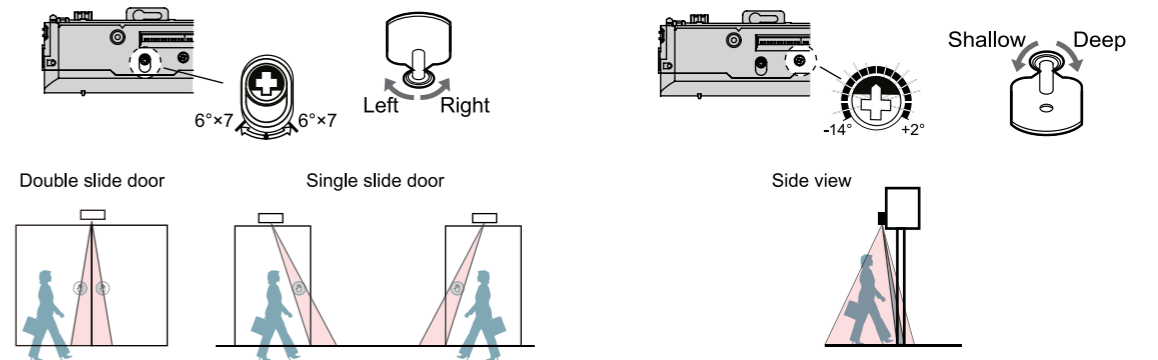
Blue zone Active infrared

เซนเซอร์นี้ถูกออกแบบให้ตรวจจับการโบกมือของผู้ใช้งานหน้าสติกเกอร์ โดย FLEX EYE หมายถึง พื้นที่ตรวจจับการโบกมือ เมื่อเปิดใช้งานโหมด FLEX EYE แถวที่ 2 ถึง 4 จะตรวจจับคนเดินเท้าผ่านหน้าประตู โดยประตูจะเปิดเมื่อมีการโบกมือหน้าสติกเกอร์ เพื่อลดการเปิดประตูโดยไม่จำเป็น



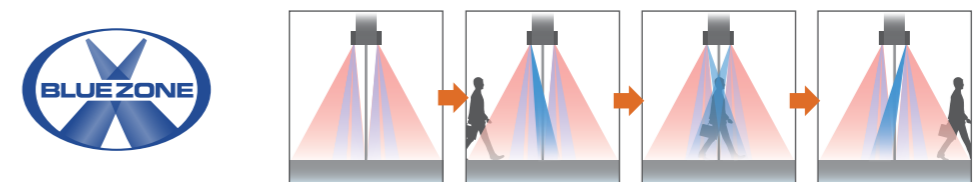
### การปรับเพื่อตรวจจับในมุมความกว้าง

### การปรับเพื่อตรวจจับในมุมลึก



### เทคโนโลยียับยั้ง

วิธีการทำงาน: เมื่อเซนเซอร์มีการตรวจพบบุคคลหรือวัตถุที่เข้ามาในพื้นที่ตรวจจับ เซนเซอร์จะเปิดประตูและเปิด "Blue zone" ตรวจจับว่ามีคนอยู่ในบริเวณตรวจจับนั้น เซนเซอร์จะทำให้ประตูยังคงอยู่ในตำแหน่งเปิด เมื่อพื้นที่ว่างเปล่า "Blue zone" จะเลิกควบคุมแผงควบคุมประตู และทำให้ประตูปิดได้อย่างปลอดภัย



### ไม่ต้องเดินสายไฟจากเซนเซอร์ไปยังแผ่นสติกเกอร์

